



# Wie *Ihr* EU-Umweltzeichen auf E-Commerce-Plattformen angezeigt wird

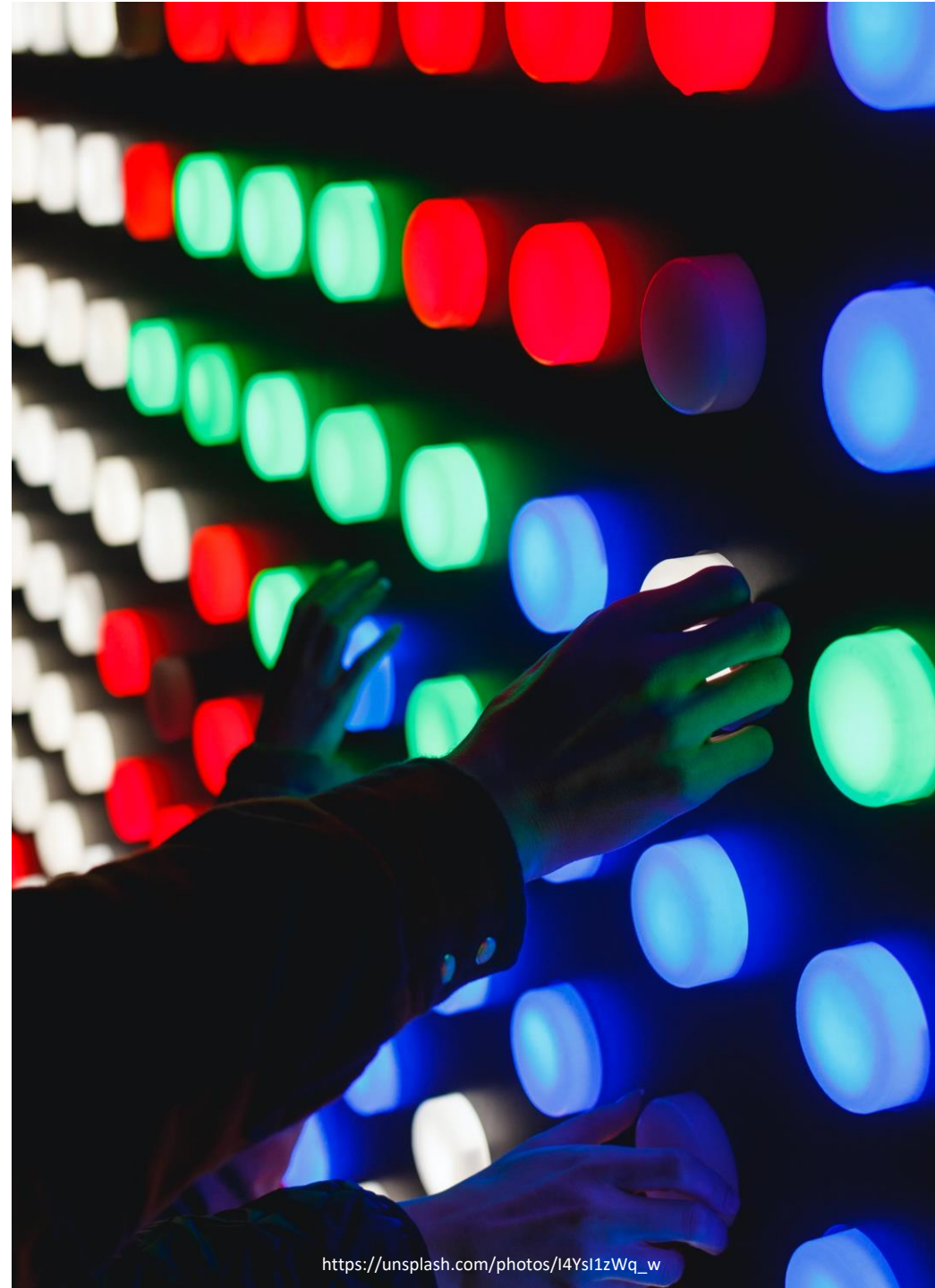
Anweisungen für Inhaber einer  
Lizenz zur Führung des EU-Umweltzeichens

# Die Herausforderung

Wie können *Sie* E-Commerce-Plattformen ermöglichen, *Ihre* Lizenz zur Führung des EU-Umweltzeichens und *Ihre* Produkte zu überprüfen und hervorzuheben?

Als Beispiel:

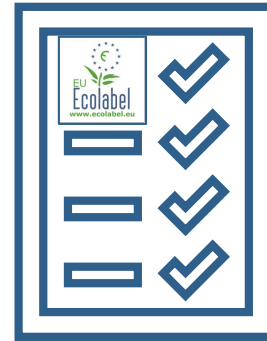
**CLIMATE  
PLEDGE  
FRIENDLY**



# Das EU-Umweltzeichen im E-Commerce



**E-Commerce-Plattformen zeigen das EU-Umweltzeichen nur dann neben einem Produkt an, wenn sie über einen Nachweis der Zertifizierung verfügen...**



**E-Commerce-Plattformen überprüfen, welche Produkte im EU-Umweltzeichen-Katalog (ECAT) registriert sind.**



**E-Commerce-Plattformen heben nachhaltige Produkte hervor und stellen Informationen zum Umweltzeichen zur Verfügung.**



## PRODUKTZERTIFIZIERUNG (1)



Mit dem **EU-Umweltzeichen** ausgezeichnete Produkte haben in mehreren Phasen ihres Produktlebenszyklus geringere Umweltauswirkungen.



# Nehmen Sie die Herausforderung an

1.

*Stellen Sie sicher, dass Ihre mit dem EU-Umweltzeichen ausgezeichneten Produkte im ECAT registriert sind.*

3.

*Prüfen Sie, ob die dem ECAT übermittelten Daten von der für Sie zuständigen Stelle bestätigt wurden.*

2.

*Geben Sie im ECAT eine gemeinsame Kennung, z. B. einen EAN13-Produktcode, an.*



# Schritt 1: Registrierung im ECAT



- Herzlichen Glückwunsch – Sie haben eine oder mehrere Lizenzen für das EU-Umweltzeichen erhalten!
- **Jetzt müssen Sie Ihr(e) Lizenz(en) und Produkt(e) im ECAT, dem EU-Umweltzeichen-Katalog, registrieren.**
- Wenn Sie **mehr als 50 Produkte** registrieren möchten, wenden Sie sich an die für Sie zuständige Stelle, die Sie unterstützen wird (z. B. mit einem Tool für einen Massen-Upload).

## Hier anmelden



Create new  
service licence



Manage  
licences



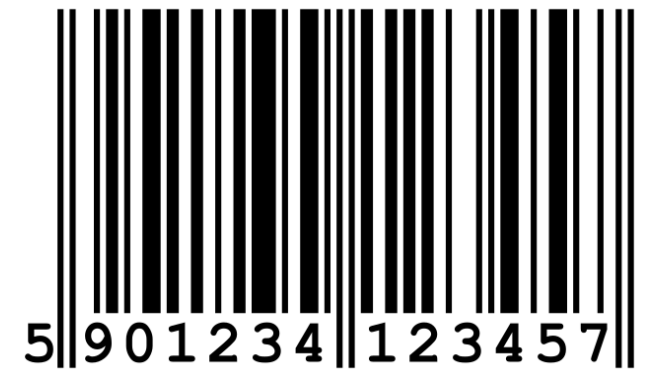
Download the  
product list

## Benutzerhandbuch herunterladen



# Schritt 2: Geben Sie Ihrem Produkt eine eindeutige Kennung

- E-Commerce-Plattformen benötigen für den Vergleich der Datensätze eine gemeinsame Kennung.
- **Achten Sie darauf, im ECAT einen GTIN-Produktcode\* (EAN13) hinzuzufügen.**
- Wenn Sie über viele Produkte verfügen, deren Informationen aktualisiert werden müssen, bitten Sie die für Sie zuständige Stelle, die Codes über ein Massen-Upload-Tool hochzuladen.



Codes:

Type \*

Value \*

**Hier anmelden**

Codes:

Type \*

Value \*

The form shows a dropdown menu for 'Type' with options: Other, EAN13, GTIN14, GTIN12, GTIN8, GSIN, SSCC, Internal Producer ID, and ITF. The 'Value' field is empty in the top section and contains '1234567891011' in the bottom section. There are checkmark and close buttons next to the value fields.

\*Falls nicht vorhanden, geben Sie bitte einen anderen gebräuchlichen Code an.



# Schritt 3: Überprüfen Sie Ihre Eingaben

- Nur mit dem EU-Umweltzeichen ausgezeichnete Produkte sind in dem öffentlich zugänglichen ECAT oder auf dem Datenauszug sichtbar.
- **Prüfen Sie, ob der Registrierungsstatus „awarded“ („erteilt“) ist.**
- Sie müssen auf „Send to CB“ klicken, damit die zuständige Stelle Ihre Registrierung im ECAT bestätigen kann.

**Hier anmelden\***

## LICENCE LIST

Licence number:  Licence status:  Group Name:  Company Name:

Competent Body:

Show  entries

Licence number	Licence status	Licence type	Licence group	Company name	Competent body
AT/023/023	Awarded	Ecolabel Accommodation Licence	Tourist accommodation	testAT	CB Austria
AT/003/003	Awarded	Ecolabel Product Licence	test_products	testAT	CB Austria
	Draft	Ecolabel Product Licence	test_products	testAT	CB Austria



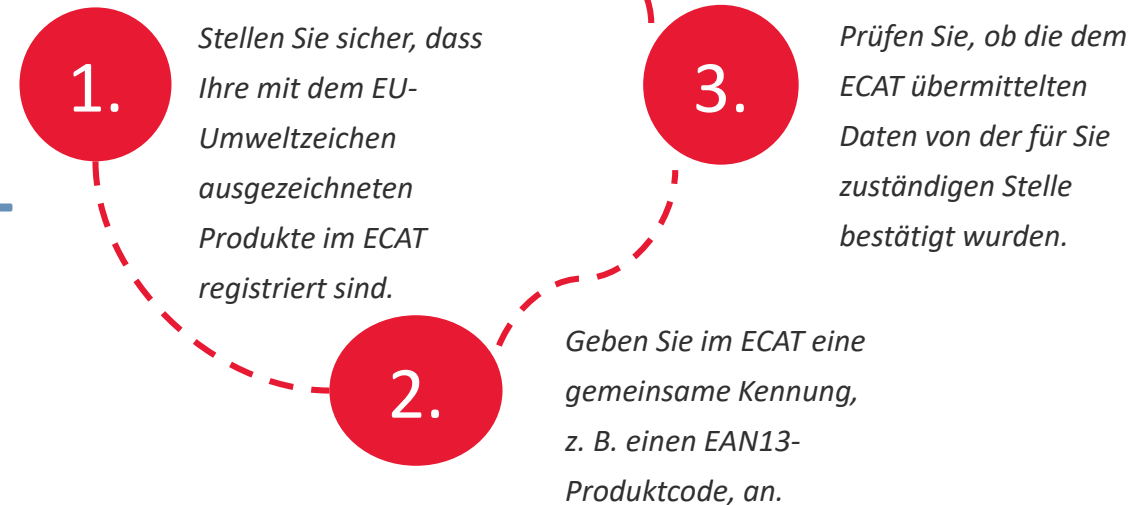
\*Wir verweisen immer auf denselben Link. 😊

# Meistern Sie die Herausforderung

**Gut gemacht – Sie haben es geschafft!**

**Ihre Kunden werden es Ihnen danken!**

**Endlich können sie Ihre mit dem EU-Umweltzeichen ausgezeichneten Produkte leicht online finden!**





# Noch Fragen? Kontaktieren Sie uns!

E-Mail: [helpdesk-eu-ecolabel@adelphi.de](mailto:helpdesk-eu-ecolabel@adelphi.de)

Wir helfen Ihnen gern! Bitte werfen Sie jedoch zunächst einen Blick in das aktualisierte ECAT-Benutzerhandbuch – möglicherweise finden Sie dort eine einfache Lösung für Ihr Problem!

